

INTERIORS & DESIGN

VALERIE PASQUIOU

—
PARIS
NEW YORK

INTERIORS & DESIGN

VALERIE PASQUIOU

PARIS
NEW YORK

HORS-SÉRIE

ELLE

MARBRE,
LAIEN, BOIS...
**SALLE
DE BAINS**
LES BEAUX
MATÉRIAUX

DECORATION

PARIS VU DE L'INTÉRIEUR

Chic, bohème, excentrique...

LES STYLES
DÉCO DE
LA CAPITALE

**TOP
DESTINATIONS**

**NOS 10 VILLES PRÉFÉRÉES
LES NOUVEAUX HÔTELS DESIGN
LES GUIDES POUR
VOYAGER AUTREMENT**

M 06130 - 15H - F: 5,00 € - RD



HS N° 15 JANVIER 2018

FRANCE METROPOLITAINE 5 € / AND: 5,60 € / A: 8,20 € / BEL: 6 € / CAN \$: 8,70 CND / D: 8,20 €
DOMS: 6,20 € / CH: 9,70 FS / ESP: 6 € / FIN: 8,50 € / GR: 6 € / IT: 6 € / LUX: 6 € / MAR: 7,1 MAD
MAY: 10 € / PORT. CONT: 6 € / POLY A: 2050 CFP / NCA: 1900 CFP / TUN: 8,70 TND

VALERIE PASQUIOU

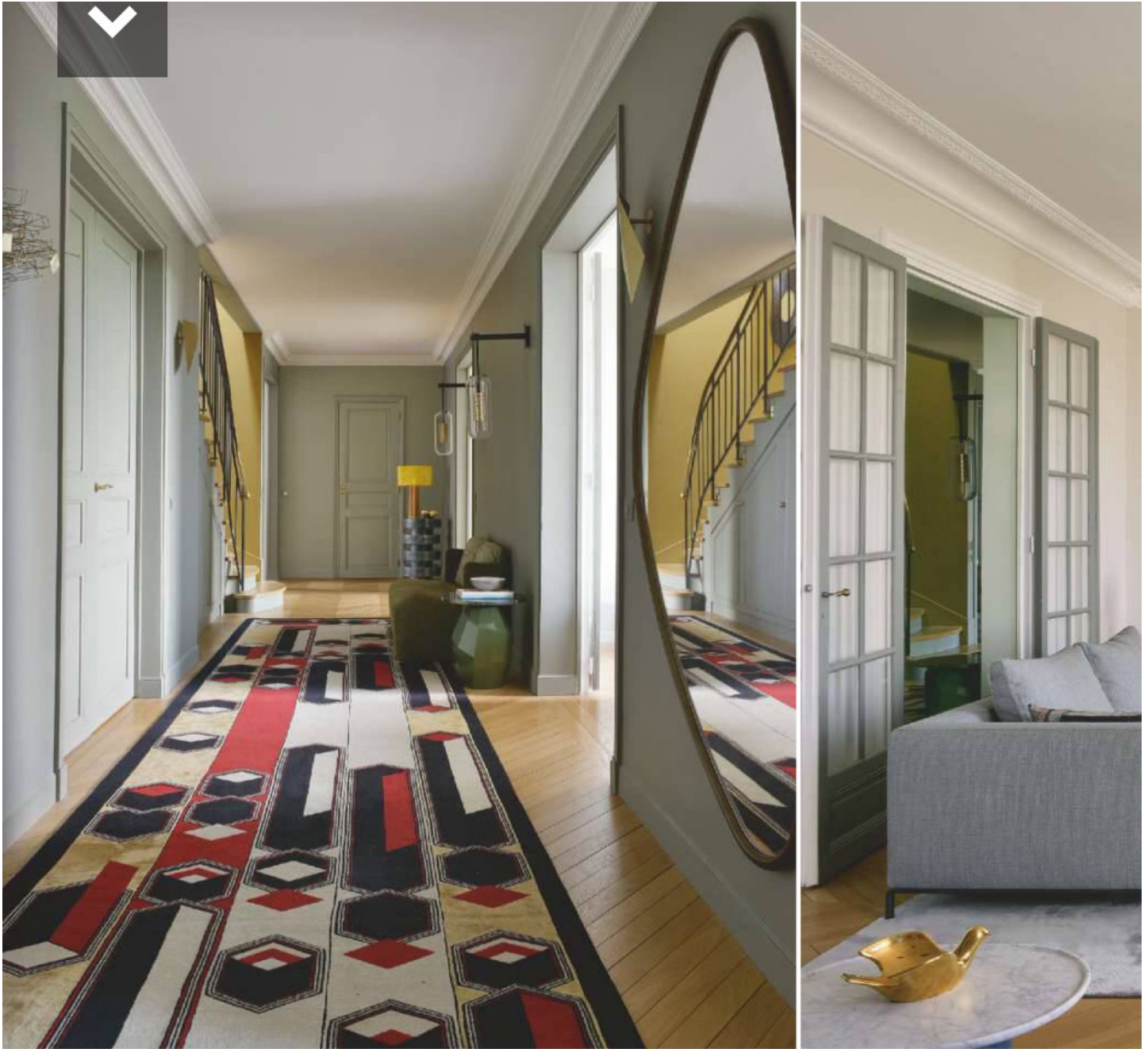
PARIS
NEW YORK



Plein la vue

Dans l'entrée, le tapis "Boyaketekka" de Federico Pepe au dessin inspiré des années 30-40 (CC-tapis) matche avec le guéridon "Joker" au plateau de marbre signé India Mahdavi et l'applique "Abstract Wall" (CTO Lighting) en laiton satiné. À gauche, l'applique "Vadim" (Maison Sarah Lavoine) projette, le soir, des reflets graphiques sur le mur. Côté couleur, la teinte "Pigeon" (Farrow & Ball) fait écho à la tour Eiffel.

VALERIE PASQUIOU

PARIS
NEW YORK**D'entrée de jeu**

Pour casser le côté rectiligne de cette entrée démesurée, le grand miroir de Hervé Langlais (galerie Negropontes), réalisé sur mesure, s'impose par ses arrondis asymétriques. À l'intérieur se reflète l'escalier ensoleillé par la peinture "Mordoré" (Caravane).

VALERIE PASQUIOU

PARIS
NEW YORK

Un décor informel qui distille
tout en douceur des touches décalées



A n'en pas douter, ce duplex haussmannien, où la tour Eiffel telle une guest-star jaillit de chaque fenêtre, formerait le décor idéal d'une comédie sentimentale. Surtout le soir, quand cette dernière s'allume de mille feux à contempler depuis le balcon filant. Cette présence imposante et théâtrale n'allait cependant pas sans quelques pièges... « Il fallait éviter à tout prix une décoration trop formelle qu'aurait pu imposer ce monument iconique », racontent les architectes d'intérieur Valérie Pasquiou et Gaspard Ronjat qui ont entièrement redécoré l'appartement pour un couple suisse. Et d'ajouter : « Les propriétaires avaient surtout envie de douceur. » Collant à ce souhait d'une maison enveloppante et chaleureuse, le duo va ainsi privilégier le confort et l'élégance intemporelle, plutôt qu'un total look figé et sans âme. Pour ce faire, ils mélangent classiques du design et pièces de mobilier plus singulières comme ►

Quand le design fait salon

La tapisserie contemporaine d'Aubusson "Forêt en automne" (galerie NegroPontes) donne le ton du salon. Sur le tapis en soie et laine (Limited Edition), canapé "Ray" d'Antonio Citterio (B&B Italia), fauteuils "Petit Frank" à un accoudoir en peau de vache argentine (galerie NegroPontes) et table basse "Tobi-Ishi" d'Edward Barber et Jay Osgerby, en chêne (B&B Italia). A droite, enfilade dessinée par Gaspard Ronjat (Ronjat Poggioli Intérieurs) et lampe "Array Table" (CTO Lighting). Suspension à trois bras de Serge Mouille (Uber Modern Paris).

VALERIE PASQUIOU

PARIS
NEW YORK



Direction la Toscane

Balade bucolique dans le salon de jeux avec le panoramique "Pin et Cyprès" (Ananbô). Le canapé "Ghost" de Paola Navone (Gervasoni), habillé d'un coton blanc souligné d'une ganse noire, se réveille à coups d'éclats de jaune avec le tabouret "Bishop", la lampe "Shadows" (les deux India Mahdavi) et une ribambelle de coussins graphiques (Caravane). Suspension "Vertigo" de Constance Guisset.



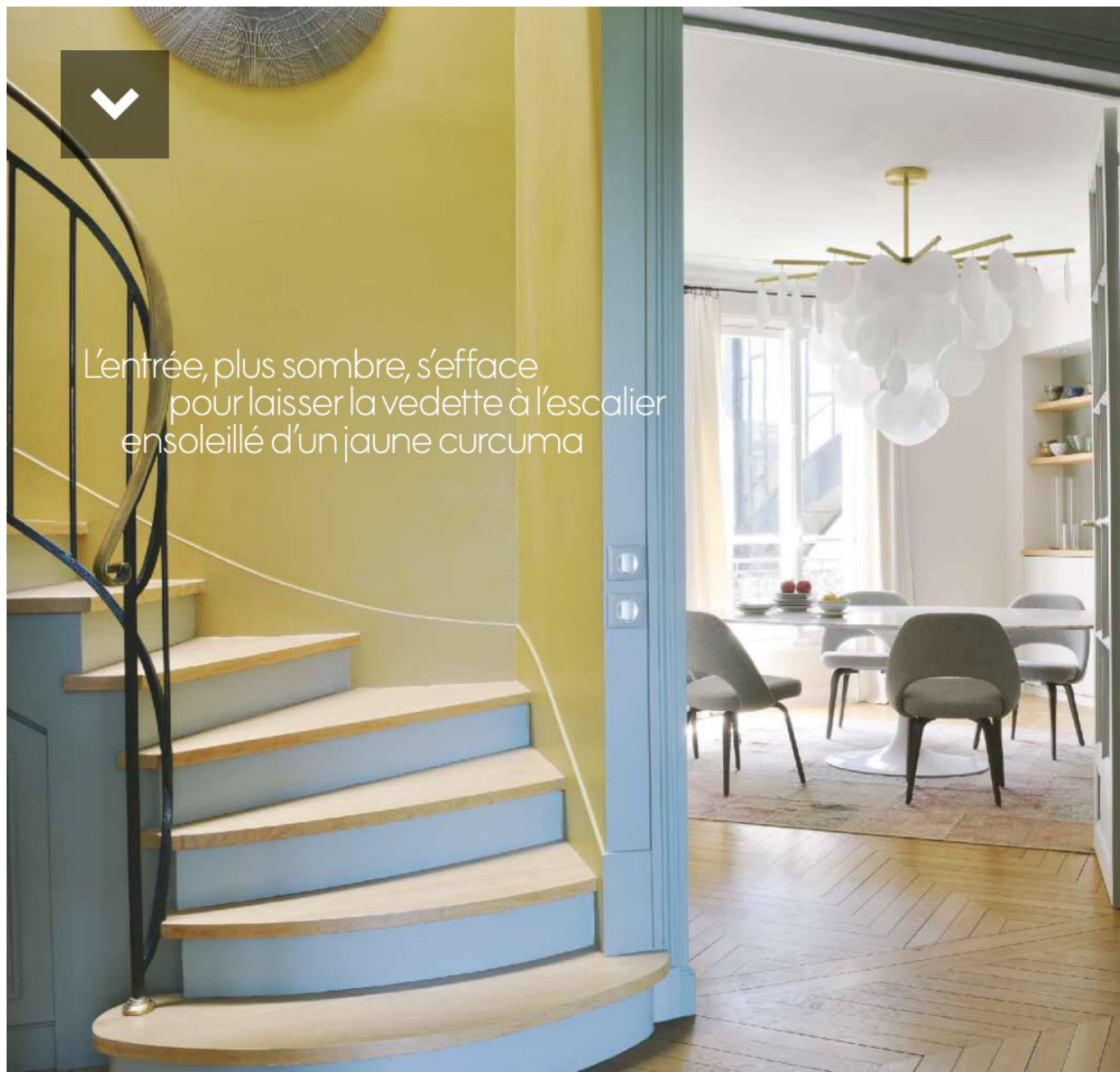
VALERIE PASQUIOU

PARIS
NEW YORK**Les rondeurs font la loi**

Classiques du design dans cette salle à manger couleur "Pigeon" (Farrow & Ball) avec la suspension "Nimbus" aux disques de verre opalescent (CTO Lighting) et l'iconique table "Tulipe" de Eero Saarinen en marbre de Calacatta (Knoll) entourée des chaises "Conférence" du même designer (Knoll). Au mur, pastels de l'artiste Ra'anana Levy (galerie Maeght).

Un jaune canari illumine
panoramique en grisaille
et murs en gris pigeon

VALERIE PASQUIOU

PARIS
NEW YORK

L'entrée, plus sombre, s'efface pour laisser la vedette à l'escalier ensoleillé d'un jaune curcuma

les fauteuils "Petit Frank" de Hervé Langlais, misent sur des tonalités chaudes – l'escalier couleur curcuma, l'entrée gris-vert, un canapé rose... –, éclairent le parquet point de Hongrie en chêne, jouent la douceur des matières avec des tapis en velours de soie, habillent les murs de tapisserie et, çà ou là de quelques grisailles champêtres, échos au goût pour la campagne des propriétaires.

Autant de notes suaves, ponctuées parfois de jeux graphiques, comme dans l'entrée où un long tapis au dessin inspiré des années 30-40 vient pimenter la pièce. A l'étage, celui des chambres, la moquette moelleuse distille la même ambiance douce et l'esprit cocooning est accentué par les plafonds mansardés. De quoi donner envie de se lover sous la couette, les yeux rivés sur la tour Eiffel ■ Rens. p. 156.

VALERIE PASQUIOU

PARIS
NEW YORK



Passage obligé

Les teintes gris-vert et curcuma habillent l'entrée et l'escalier. A droite, le guéridon "Aglaré" en marbre noir, dessiné par Joris Poggioli pour Youth Edition (cofondée par ce dernier et Gaspard Ronjat) et la lampe "Shadows" d'India Mahdavi en acier laqué ajouré et pied en rotin.

La force de l'épure

A l'étage, sur le palier qui dessert les chambres, moquette moelleuse (Limited Edition) et chaise "DCW" en frêne contreplaqué moulé, dessiné par Charles et Ray Eames (Vitra). Panier en osier et lampadaire "Titouan" signé Emmanuel Gallina, en bambou et métal (les deux chez Am.Pm).

INTERIORS & DESIGN

VALERIE PASQUIOU

PARIS
NEW YORK



Une vue de rêve pour s'endormir en regardant
la Dame de Fer scintiller de mille feux



VALERIE PASQUIOU

PARIS
NEW YORK



Paris à sa fenêtre

Ambiance cocooning dans la chambre mansardée où le bois se décline sur une note brute avec les bouts de canapé "Merlin" en chêne massif (Am.Pm) ou classique avec le fauteuil "DCW" des Eames (Vitra). Lampadaire et lampe "Ella", draps, courtépoinde et rideaux en lin (le tout Caravane).



INTERIORS & DESIGN

VALERIE PASQUIOU

PARIS
NEW YORK



COUP
D'ÉCLAT
SUR
LE CHAMP-
DE-MARS

Vivre face à la tour Eiffel ?
Ce rêve d'appartement existe et
nous nous y sommes invités.
Éloge du nouvel esprit « rive gauche »,
illuminé par la couleur.

TEXTE **SOLINE DELOS**
PHOTOS **VÉRONIQUE MATI**